

Optimieren Sie die Behandlung  
Ihrer Asthma-Patienten mit  
X-halo  
dem innovativen  
Inflammometer  
immer & überall



PRESIDENT'S  
DESIGN AWARD  
DESIGN OF THE YEAR 2009

# "X-Halo optimiert die Asthmabehandlung durch Messung der Ausatemtemperatur (EBT), ein Marker für die Erkennung einer Entzündung der Atemwege"

## Was ist X-Halo?

X-Halo ist ein mobiles Temperaturerfassung-Gerät, welches die Ausatemluft-Temperatur (EBT) eines Asthma-Patienten misst. In Studien wurde festgestellt, dass dieser Marker mit anderen validierten Markern von Entzündungen der Atemwege, wie Eosinophilen im Sputum und ausgeatmetes Stickstoffmonoxid, korrelieren.

## Wo kommt X-halo zum Einsatz?

Asthma ist eine entzündliche Erkrankung der Atemwege. Als Ansatz zur Therapie richtet X-halo seinen Fokus auf die Ausatemlufttemperatur (EBT) und ermöglicht somit eine effektivere Medikamentenbehandlung zur Reduzierung und besseren Kontrolle der Entzündung.

X-halo ist die preiswerte Alternative, die sowohl im ambulanten Praxisbereich, als auch in Kliniken zu einer verlässlichen Auswertung des Entzündungsstatus der Asthma-Patienten dient.

## Vorteile des X-Halo Einsatzes in der Asthmabehandlung

- Einfach zu bedienen und sofortige Ergebnisse
- Direkte Beurteilung der Entzündungsparameter der Atemwege
- Verbesserte Entscheidungsfindung bezüglich Behandlung und Medikation
- Zur besseren Beobachtung kann der Arzt ein Home-Monitoring veranlassen

## Einsatzgebiete für X-Halo Patientenversorgung

- Auswertung der gesammelten Asthmaparameter in der Klinik/Arztpraxis
- Tägliche Kontrolle der Asthmaparameter (EBT) beim Patienten zu Hause
- Informiert bei Risikopatienten zuverlässig über den Beginn einer respiratorischen Virusinfektion

## Forschung

- Epidemiologischen Feldstudien
- Klinische Studien zum Vergleich anti-entzündliche Medikamente
- Pilotstudien - Asthma und COPD
- Pilotstudien außerhalb der Lungenheilkunde



Delmedica Investments (Singapore) Pte Ltd  
7 Temasek Boulevard, #06-01, Suntec Tower 1 • Singapore 038987



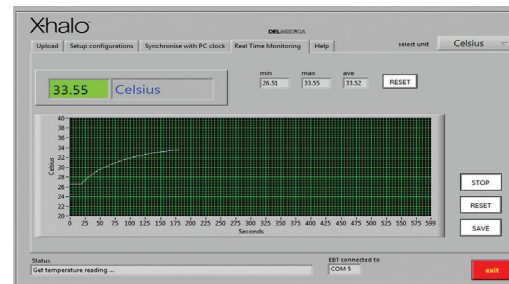
## Vereinfachen Sie Ihre Patienten-Analyse mit dem X-Halo-Daten-Management-Tool"



Einfaches installieren der Patienten-Daten-Software auf Ihrem PC

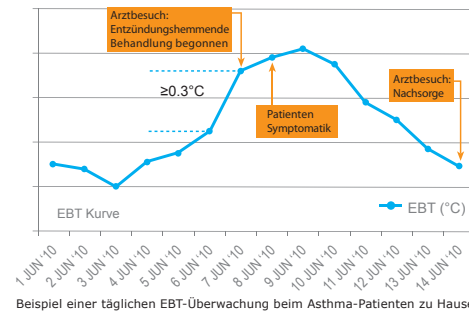
## PC-Anschluss

Mittels USB-Schnittstelle lassen sich problemlos alle gesammelten Patientendaten am Computer auswerten und drucken.



## Live-Modus

Die Verbindung zum PC erlaubt eine „Breath-by-breath“-Beobachtung der ausgeatmeten Lungentemperatur des Patienten.



## Trendanalyse

Das X-Halo Daten-Management-Tool erfasst die einzelnen Patienten-Messdaten in ein Diagramm, die Sie auf Ihrem Computer angesehen oder ausgedruckt werden können.